



metalowy uchwyt

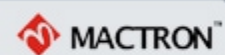
głowica znakująca

soczewka

metalowy stół roboczy

włącznik lasera

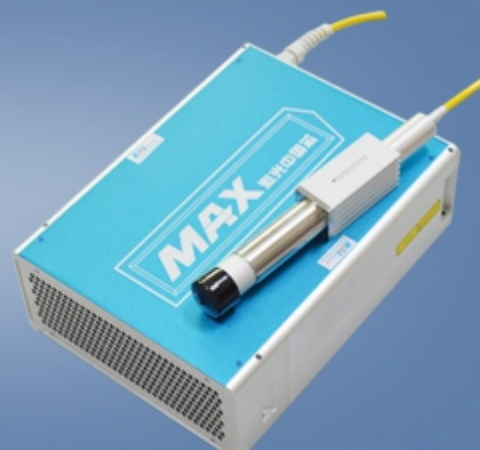
chłodzenie powietrzem



**ŹRÓDŁO LASERA:
RAYCUS, MAX LUB IPG**

Żywotność:
100 000 godzin pracy

Wysoka jakość plamki lasera i duża moc





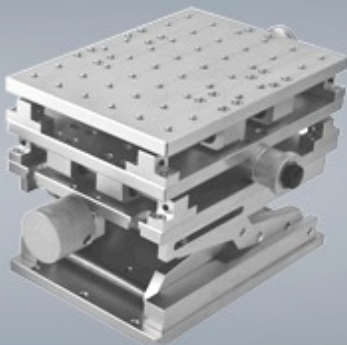
Cyfrowy skaner Galvo

Wydajna głowica skanująca
o czasie reakcji
<0.7mm/sek.

Soczewki F-Theta

Wysokiej jakości soczewki
F-Theta

Możliwe soczewki:
100mm, 160mm, 254mm



Stół roboczy

Metalowy stół roboczy
z precyzyjną regulacją
wysokości.

Oprogramowanie

Program EZ-CAD
pozwalający na pełne sterowanie
systemem
laserowym.
Duża wydajność
i niezawodność.



Czerwony punkt

Pozwalający na
wskazanie obszaru
projektu przed
znakowaniem.



Metalowy uchwyt

Ruchoma głowica
znakująca. Długość
kabla to 1 m.

Możliwość znakowania
bardzo dużych,
ciężkich przedmiotów.



Dodatkowy osprzęt

Ruchoma głowica
wyposażona jest
w specjalny przyrząd
pozwalający na proste
i szybkie ustawienie
ogniskowej.
Teraz możesz znakować
cokolwiek zechcesz.

